



EURALILLE: LA NUEVA EUROPA
LA CASA SEGUN HERZOG & DE MEURON
CASAS PEQUEÑAS
PEQUEÑOS EDIFICIOS DE VIVIENDA
PIRCAS CORDOBESAS
OTRA MIRADA AL ESPACIO PUBLICO
summa⁺ DATA: EQUIPAMIENTO PARA LA VIVIENDA



9 770327 902004

Nuevos perfiles urbanos

**OSCAR APREA Y
ADRIÁN IBARROULE, ARQS.**
Edificio Epsa

COLABORADORA:
Astrid Gabriela Caldora, arq.
UBICACIÓN: *Leloir 783,
Colonia Alemana 802, Neuquén*
SUPERFICIE: *912 m².*

AÑO: *1998*
*1er. premio Categoría Vivienda
Colectiva - Premio Anual 1999*
*Colegio de Arquitectos de la Provincia
de Neuquén - Regional 1*

LAS SINGULARES FORMACIONES CONOCIDAS COMO BARDAS QUE CARACTERIZAN A ESTA ZONA DE NEUQUÉN Y UN BARRIO QUE VA CONFIGURANDO LOS DESNIVELES DEL TERRENO NATURAL, SIRVEN DE MARCO A ESTE EDIFICIO DE DEPARTAMENTOS.

El terreno exiguo, con tres frentes y un pronunciado desnivel planteó un doble desafío: por un lado consolidar una escala que se presenta como barrial -aunque ahora variará con la incorporación de funciones político-administrativas- (fundamentalmente sobre la calle Leloir); por otro lado, y aproximándonos a una manera de encarar la arquitectura en donde el espacio y lo urbano juegan un rol preponderante, nos resultaba importante evidenciar transparencias y visuales extendidas posibilitando, al mismo tiempo, ventilaciones cruzadas y asumiendo la función como verdad tipológica ineludible.

Aprovechando el gran desnivel natural existente entre las calles Leloir y Colonia Alemana y las características del lugar, se resolvió el planteo general del edificio generando un basamento que rectifica el desnivel desde la geometría del conjunto, permitiendo la resolución de las cocheras con ingreso por el nivel más bajo.

De esta manera se consolida, por sobre el nivel de las cocheras, una configuración en U que permite aprovechar al máximo el terreno, disponiendo las unidades de tal modo que los espacios principales se brinden hacia las calles ubicando hacia el patio interno -igualmente con excelentes vistas- las áreas de servicio. Este planteo promueve una virtual relación indirecta con el terreno, tema este que nos gusta particularmente, pues establece otro tipo de visuales y una singular jerarquía de la vivienda.

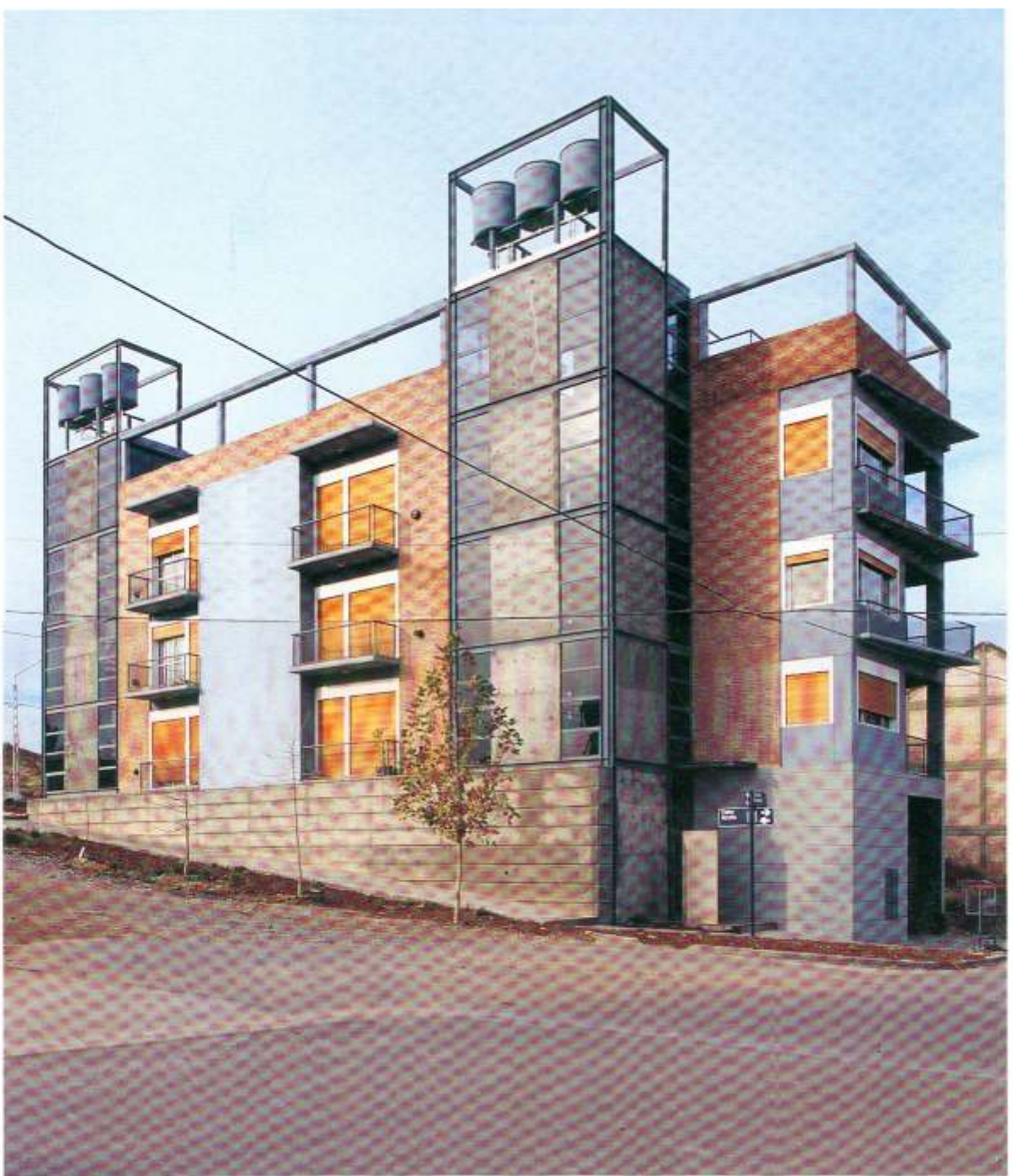
Para categorizar aún más las unidades, se dispuso plantear dos núcleos de acceso (uno en cada esquina) que prácticamente eliminan los pasillos internos sirviendo a un máximo de seis departamentos. Estos han sido caracterizados por medio de un gesto que rescata al ladrillo como bovedilla. Ambos núcleos de circulación vertical rematan en una amplia terraza panorámica común que, generosa parrilla mediante, permite disfrutar de todo el paisaje circundante con espléndidas vistas (la ciudad de Cipolletti incluida).

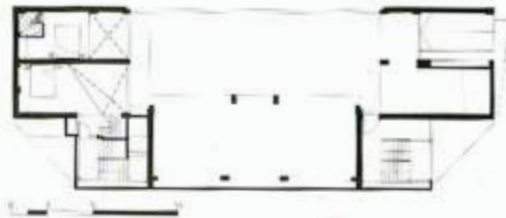
El edificio plantea dos soluciones estructurales bien diferenciadas que acompañan el lenguaje arquitectónico: por un lado, los núcleos de circulación vertical con su estructura de perfiles de hierro y cierre de paneles de hormigón armado y carpinterías integrales de chapa doblada y vidrio tonalizado, coronados por los tanques de reserva (originalmente envueltos en un volumen virtual, tamiz de visuales), resolviéndose el resto del edificio con un entramado de hormigón armado y losas cerámicas. La geometría responde a una revelación estético-espacial y se manifiesta particularmente en los planos de hormigón y ladrillo vistos y en las líneas de los perfiles de hierro que, juntos, definen una nueva manera de resolver, y expresar, la vivienda colectiva en la ciudad.

De la memoria de los autores

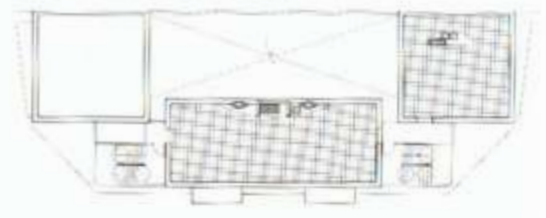


Fuente: Gustavo Neco Piñilla

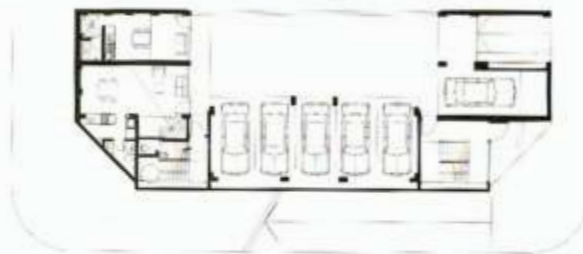




Planta de entresijo - 2,50 m.



Planta de techos



Planta acceso calle Colonia alemana - 5,00 m.



Planta tipo acceso calle Leloir + 1,20 m.



Frente calle Dr. Castro



Frente calle Leloir



Corte longitudinal



Corte transversal

Fonte: Giovanni Sime Pontillo

